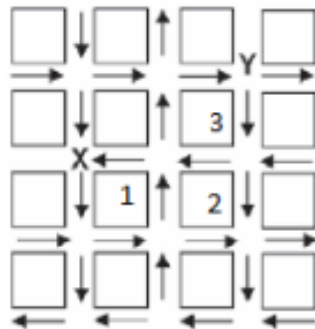


**PAESPE 2019 – LISTA DE
EXERCÍCIOS – Regra de 3 e
Juros Simples**

- 1) Para se construir um muro de 17m^2 são necessários 3 trabalhadores. Quantos trabalhadores serão necessários para construir um muro de 51m^2 ?
- 2) Um automóvel com velocidade de 80 km/h gasta 15 minutos em certo percurso. Se a velocidade for reduzida para 60 km/h , que tempo, em minutos, será gasto no mesmo percurso?
- 3) Uma mãe recorreu à bula para verificar a dosagem de um remédio que precisava dar a seu filho. Na bula, recomendava-se a seguinte dosagem: 5 gotas para cada 2kg de massa corporal a cada 8 horas. Se a mãe ministrou corretamente 30 gotas do remédio a seu filho a cada 8 horas, então a massa corporal dele é?

Desafio regra de 3

O mapa abaixo representa um bairro de determinada cidade, no qual as setas indicam o sentido das mãos do tráfego, sabe-se que o bairro foi planejado e que cada quadra representada na figura é um terreno quadrado, de lado igual a 200 metros. Desconsiderando a largura das ruas, qual seria o tempo, em minutos, que um ônibus, em velocidade constante e igual a 40 km/h , partindo do ponto X, demoraria para chegar até o ponto Y?



- 4) Qual será o montante (valor inicial + juros) produzido por um capital de R\$ 20.000,00 empregado à taxa de $0,4\%$ ao mês, no fim de 3 anos, 4 meses e 15 dias?
- 5) João tomou R\$ 200,00 a juros simples de 5% ao mês. Um mês após o empréstimo, pagou R\$100,00 e, um mês depois desse pagamento, liquidou a dívida. Qual o valor desse último pagamento?
- 6) Um capital foi aplicado a juros simples, à taxa anual de 36% . Para que seja possível resgatar-se o quádruplo da quantia aplicada, esse capital deverá ficar aplicado por um período mínimo de: